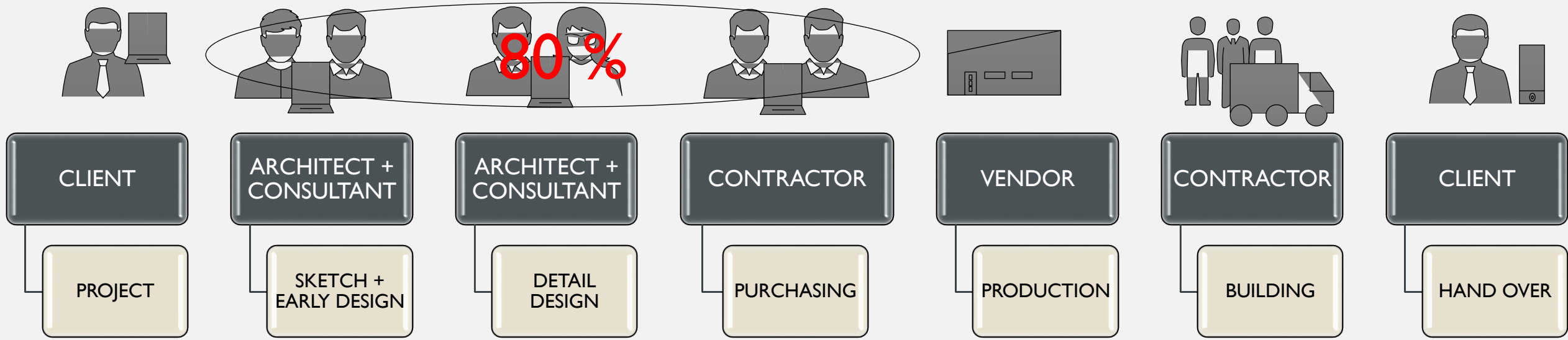




CONSIGLI

DATA DRIVEN DESIGN AND PLANNING IN BUILT WORLD

A HIGHLY FRAGMENTED VALUE CHAIN

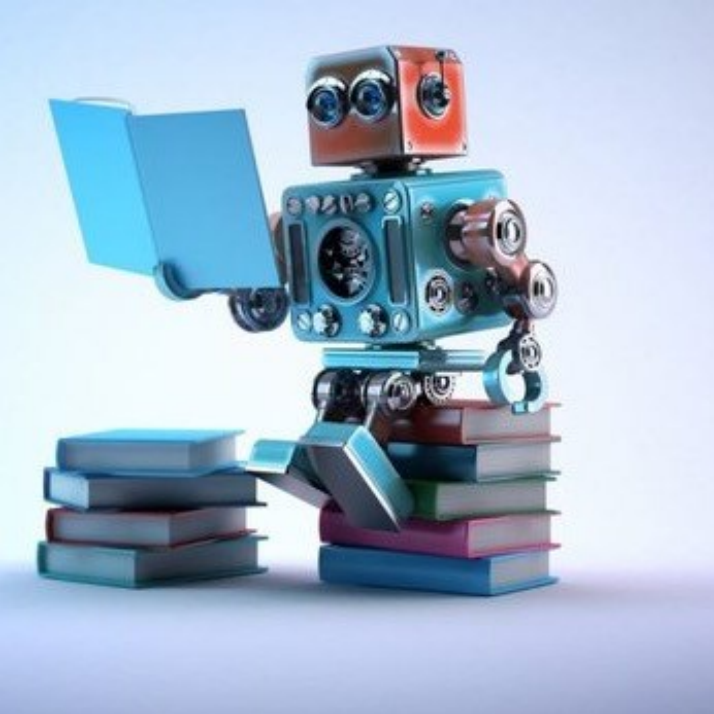


DATA DRIVEN DESIGN

– THE POWER OF ARTIFICIAL INTELLIGENCE AND MATHEMATICS

- DEL 2 - TILRØKSRAMLADET
 - B1 - GENERELL DEL
 - 0.1.6 - Dokumentliste - SOPS.xlsx
 - 0.1.6 - Kva til systematisk vurdering og prosedyr.pdf
 - 0.1.4.3 - 12-128 Faktisk årets krav til etgje.mn.pdf
 - 0.1.4.2 - 12-122 MÅ - Månedrapportering SHK.pdf
 - 0.1.4.1 - 12-242 Avtale om samordn. om hovedbedrift og byggherre.pdf
 - 0.1.4 - SNA-plan med vedlegg.pdf
 - 0.1.3 - Adresseliste.pdf
 - 0.1.2 - Bok 2.pdf
 - 0.1.1 - Generell del funksjonsbeskrivelse.pdf
 - C1 - TEKNISKE FUNKSJONSBEKRÆFTELSER
 - C1.7 - Funksjonsbeskrivelse hals
 - C1.4 - Funksjonsbeskrivelse RV
 - C1.8 - Funksjonsbeskrivelse LARK
 - C1.2 - Funksjonsbeskrivelse ARK
 - C1.5 - Grenseflattetrisse
 - C1.3 - Funksjonsbeskrivelse RB
 - C1.6 - Funksjonsbeskrivelse BE





USING BUILDING
AND
CONSTRUCTION
STANDARDS

TO PREPARE
INDUSTRIAL DATA

FOR MACHINE
LEARNING AND
ARTIFICIAL
INTELLIGENCE



OPTIMIZING TECHNICAL INSTALLATIONS

The screenshot shows the CONSIGLI software interface. On the left is a user profile for Kari Byggesen, Maksimal Bo AS, with navigation options for 'Eiendom', 'Investering', 'Potensialer', 'Prosjekt', 'Porteføje', and 'Kunnskap'. The main workspace is titled 'Teknisk anlegg' and includes several panels: 'Begrensninger' (Constraints) with options for movement and placement; 'Innhold' (Content) with a list of elements like 'Anlegg', 'Kabelkapp', and 'Oppvarming'; and 'Arealutforming' (Area Shaping) with input fields for 'Lengde' (6000), 'Dybde' (3500), and 'Høyde' (2450). A 3D model of a room is shown with various colored blocks and pipes. A tooltip for 'Ventilasjonsanlegg' (Ventilation system) is visible, showing 'Vilbert DAVE VDR 300 in/SAR/Car'. A search bar at the bottom left contains '5.823 besvarer utført' and 'Auto-lystet'.

This screenshot shows a 3D visualization of a technical installation optimization. The scene is a 3D grid with various colored blocks (green, red, yellow, purple) representing different components. White lines with arrows indicate the flow or connection between these components. On the right side, there is a search and filter panel with the following data:

Search Type	TABU_SEARCH
Show Best	<input type="checkbox"/>
Phase	<input checked="" type="checkbox"/>
Sleep Mills	100
Tabu Max Moves	32
Tabu Elements	10
Score Soft	0.8
Score Hard	1117.2
Score Area	23981

FINDING THE RISK ELEMENTS IN THE TENDER SPECIFICATIONS BY CONVERTING TEXT TO DATA AND PROVIDE DATADRIVEN INSIGHTS

CONSIGLI		Anbudsunderlagsjeker		
Nytt prosjekt		Prosjekttittel		
Nylige		Oversikt		
Prosjekttittel		Type		
Prosjekttittel		Navn		
Prosjekttittel		Status		
<input type="checkbox"/>	B1.1 Generell.pdf har X antall konflikter med B1.4 Dokumentliste.xlsx	Dobbelbehandling	Kort forklaring eller beskrivelse av risiko	Aktiv
<input type="checkbox"/>	B1.1 Generell.pdf har X antall konflikter med B1.4 Dokumentliste.xlsx	Dobbelbehandling	Kort forklaring eller beskrivelse av risiko	Aktiv
<input type="checkbox"/>	B1.1 Generell.pdf har X antall konflikter med B1.4 Dokumentliste.xlsx	Dobbelbehandling	Kort forklaring eller beskrivelse av risiko	Aktiv
<input type="checkbox"/>	B1.1 Generell.pdf har X antall konflikter med B1.4 Dokumentliste.xlsx	Dobbelbehandling	Kort forklaring eller beskrivelse av risiko	Aktiv
<input type="checkbox"/>	B1.1 Generell.pdf har X antall konflikter med B1.4 Dokumentliste.xlsx	Dobbelbehandling	Kort forklaring eller beskrivelse av risiko	Venter
<input type="checkbox"/>	B1.1 Generell.pdf har X antall konflikter med B1.4 Dokumentliste.xlsx	Dobbelbehandling	Kort forklaring eller beskrivelse av risiko	Venter
<input type="checkbox"/>	B1.1 Generell.pdf har X antall konflikter med B1.4 Dokumentliste.xlsx	Uoverensstemmelse	Kort forklaring eller beskrivelse av risiko	Aktiv
<input type="checkbox"/>	B1.1 Generell.pdf har X antall konflikter med B1.4 Dokumentliste.xlsx	Kostbar løsning	Kort forklaring eller beskrivelse av risiko	Aktiv
<input type="checkbox"/>	B1.1 Generell.pdf har X antall konflikter med B1.4 Dokumentliste.xlsx	Kostbar løsning	Kort forklaring eller beskrivelse av risiko	Aktiv
<input type="checkbox"/>	B1.1 Generell.pdf har X antall konflikter med B1.4 Dokumentliste.xlsx	Kostbar løsning	Kort forklaring eller beskrivelse av risiko	Aktiv

Overview of a conflict resolution interface. The main content area displays a PDF document with a modal window overlaid. The modal window, titled "Beskrivelse", contains the following text:

B1.1 Generell.pdf har X antall konflikter med B1.4 Dokumentliste.xlsx

Dobbelbehandling | Kort forklaring eller beskrivelse av risiko

Dobbelbehandling | Kort forklaring eller beskrivelse av risiko

Dobbelbehandling | Kort forklaring eller beskrivelse av risiko

Videregend

Skriv inn epost

Abtjing

Send

Buttons: Avslutt konflikt, Lag rapport

Right sidebar summary:

- B1.1 Generell.pdf har X antall konflikter med B1.4 Dokumentliste.xlsx
- Konflikter
- Dobbelbehandling | Kort forklaring eller beskrivelse av risiko
- Dobbelbehandling | Kort forklaring eller beskrivelse av risiko
- Dobbelbehandling | Kort forklaring eller beskrivelse av risiko
- Aktiv
- Ingen aktiviteter registrert enda

DISRUPTION

From hand craft supported by visualization and applications

DESIGN AS A SERVICE

To data driven tech supported by humans

CONSIGLI

CONTACT US!

Phone: +47 902 06 307

Email: post@consigli.no

LinkedIn: <https://www.linkedin.com/company/consigli-as>